



Ce document a été numérisé par le CRDP
d'Alsace pour la Base Nationale des Sujets
d'Examens de l'enseignement
professionnel

Ce fichier numérique ne peut être reproduit, représenté, adapté ou traduit sans autorisation

CAP STAFFEUR ORNEMANISTE

session juin 2010

EPREUVE EP 1 - REALISATION ET ARTS APPLIQUES

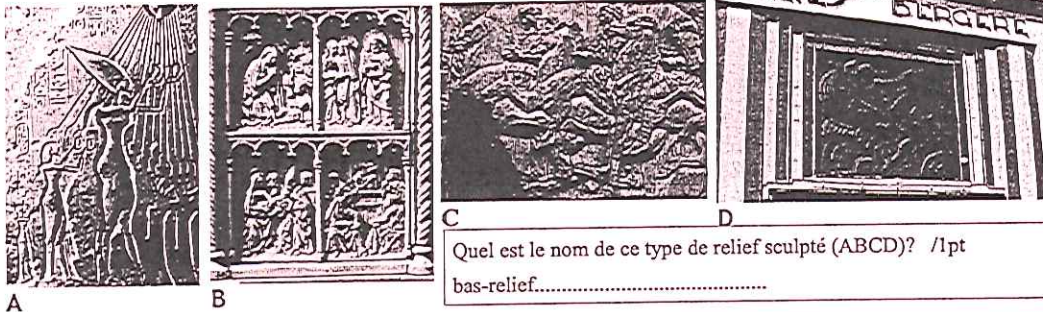
Partie A: Histoire de l'art

Partie B: Arts appliqués

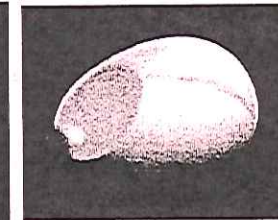
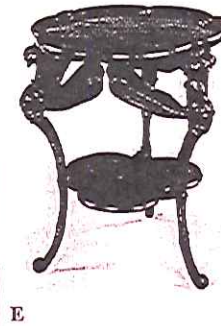
Page 1/6	Page de garde	
Page 2/6	Partie A : Histoire de l'art	/ 34 pts
	Partie B: Arts appliqués	
Page 3/6	Analyse	/ 4 pts
Page 4/6	Recherches	/ 18 pts
Page5/6	Projet final	/ 14 pts
Page6/6	Document ressource	
	TOTAL :	/ 70 pts

C.A.P STAFFEUR ORNEMANISTE	Repère: 5023311	Durée:4 H
EP.1 Histoire de l'art Arts Appliqués	CORRIGE	Coefficient: 12
SESSION JUIN 2010	Page : 1/3	

Partie A : Histoire de l'Art



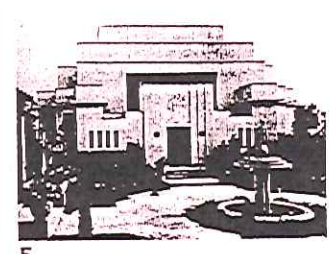
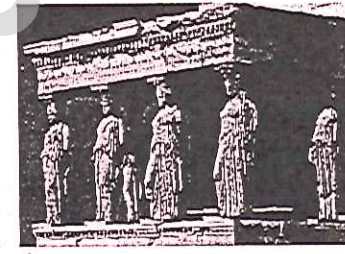
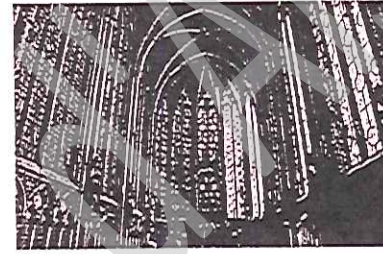
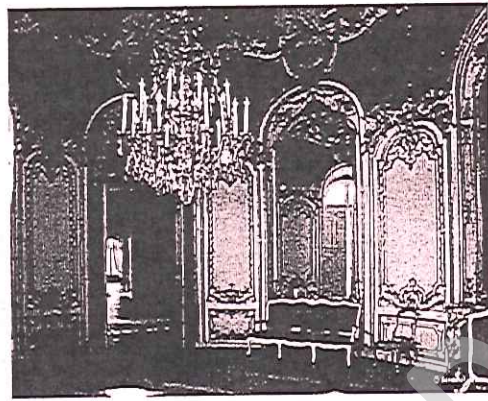
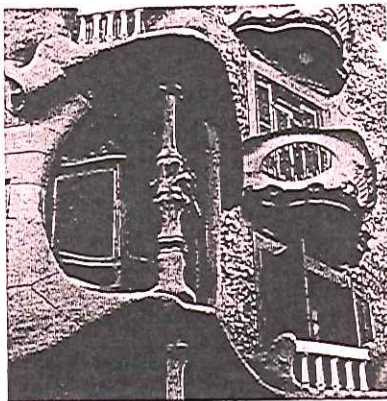
Quel est le nom de ce type de relief sculpté (ABCD)? /1pt
bas-relief.....



Quel est le nom de ce type de relief sculpté (EFGH)?
ronde-bosse...../1pt

La figure humaine ou animale est traitée de différentes façons dans la sculpture. /2pts
Quels sont les reliefs (4 parmi les reliefs A à H) qui vous paraissent les plus réalistes: B, C, E, H.....
Quels sont ceux qui vous paraissent les plus stylisés (4 parmi les reliefs A à H) : A, D, F, G.....

Associez l'ensemble des reliefs présentés (A à H), deux par deux. Expliquez pourquoi.
Paire F.....+G..... : Visage humain fortement stylisé.....
Paire E.....+H..... : Inspiration de la nature: animal et végétal, jeu de courbes et contrecourbes, formes mouvementées.....
Paire A.....+D..... : Silhouette humaine stylisée, répétition de lignes décroissantes.....
Paire B.....+C..... : Figure humaine et animale traitée dans le détail.....
Différentes réponses possibles, si paires et arguments cohérents – 1 pt/ réponse Ens: /4



Identifiez les ornements de cette frise - 1 pt/ réponse Ens: /6

Complétez le tableau ci dessous à partir des photos suivantes. Associez à chacune l'un des reliefs (de A à H) Ens: /20

Nom	N° photo	Epoque 1pt/case	Style 2pts/case	Relief, Sculpture 1pt/case
Gaudi- Maison Batlo	1	1900	Art Nouveau	E
Hôtel de Soubise	2	Milieu 18ème	Louis XV (ou rocaille)	H
Sainte Chapelle	3	Moyen-Age	Gothique	B
Erechteïon	4	5ème S av JC	Antiquité grecque	C
Ruhlman - Hôtel du collectionneur	5	1925	Art Déco	D

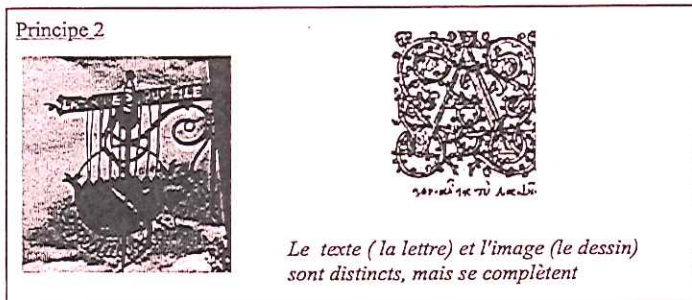
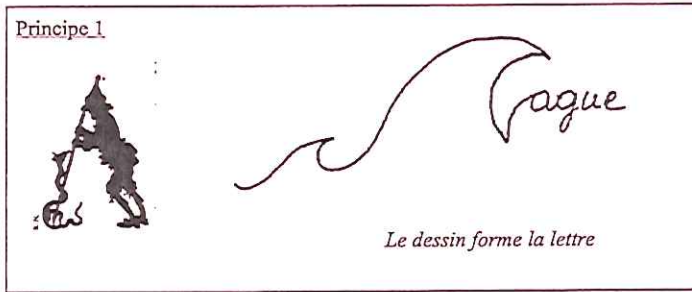
C.A.P STAFFEUR ORNEMANISTE	Repère: 5023311	Durée:4 H
EP.1 Histoire de l'art Arts Appliqués	CORRIGE	Coefficient: 12
SESSION JUIN 2010	Page : 2/3	

Partie B: Arts Appliqués

Composition d'une enseigne pour un costumier.

ANALYSE

L'enseigne associe le plus souvent le texte (marque, nom, activité...) et l'image.
Textes et images peuvent être associés de différentes façons.
Certaines d'entre elles sont mises en évidence dans les cadres suivants.



Les exemples suivants sont composés selon l'un de ces principes. Vous préciserez lequel dans le tableau, en indiquant la lettre correspondante.

Principe 1	H, G, F, N
Principe 2	C, D, M, K, I
Principe 3	E, L, J, A, O, P, B

C.A.P STAFFEUR ORNEMANISTE	Repère: 5023311	Durée: 4 H
EP.1 Histoire de l'art Arts Appliqués	CORRIGE	Coefficient: 12
SESSION JUIN 2010	Page : 3/3	